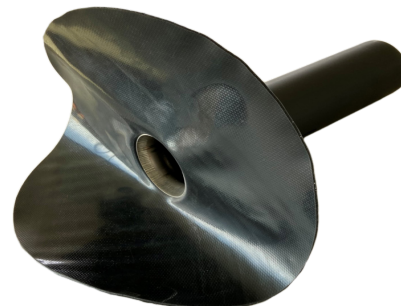


FICHE TECHNIQUE

AVALOIR AUTOCOLLANT

Un avaloir de toiture en polyéthylène (PEHD) avec un rabat autocollant. L'avaloir peut être fixé avec du Single Ply Primer sur les membranes de toitures de SealEco.



Technische data

Type du tube:	Polyéthylène HDPE
Épaisseur du tube:	Min. 3 mm; selon le diamètre
Type d'EPDM:	Cover Tape 1.52mm
Épaisseur d'EPDM:	2.3 mm
Couleur:	Noir
Stockage:	12 mois dans un endroit au sec, ventilé entre +5°C et 30°C.

Conditionnement

Diamètre (mm)	Longueur (mm)	Rabat (mm)	Débit de refoulement (L/sec.) (*)	Conditionnement (pcs/boîte)
63	300 / 600	Ø 400	à définir	15
75	300 / 600	Ø 400	à définir	15
90	300 / 600	Ø 400	5.2	12
110	300 / 600	Ø 400	8.9	9

Disponibilité en fonction du pays. Veuillez contacter votre fournisseur local pour plus d'informations.

(*) Drain vertical.

Mode d'emploi

Suivez toutes les directives décrites dans le manuel du système EPDM concerné.

Substrats appropriés

Un Avaloir Autocollant ne peut être utilisé que sur les membranes SealEco EPDM avec l'aide du Single Ply Primer.

Toutes les surfaces à connecter doivent être sèches et propres. Si l'EPDM s'est oxydé, il doit être poncé avec une brosse en nylon et nettoyé, avant le raccordement.

L'avaloir ne peut pas être installé à des températures inférieures à +5°C ou supérieures à 30°C, par temps de pluie, de brouillard, en cas de risque de condensation ou de vents violents. En cas de température en dessous de 15°C, il faut veiller à ce que la température du drain et les adhésifs soient à température ambiante (20°C).

Consultez le manuel d'installation pour plus d'instructions.

Note

Lisez les précautions de sécurité avant utilisation.

Avertissement

Les informations contenues dans cette fiche technique sont à jour et correctes au moment de la publication. Pour la dernière version, veuillez consulter le site web de SealEco www.sealeco.com.