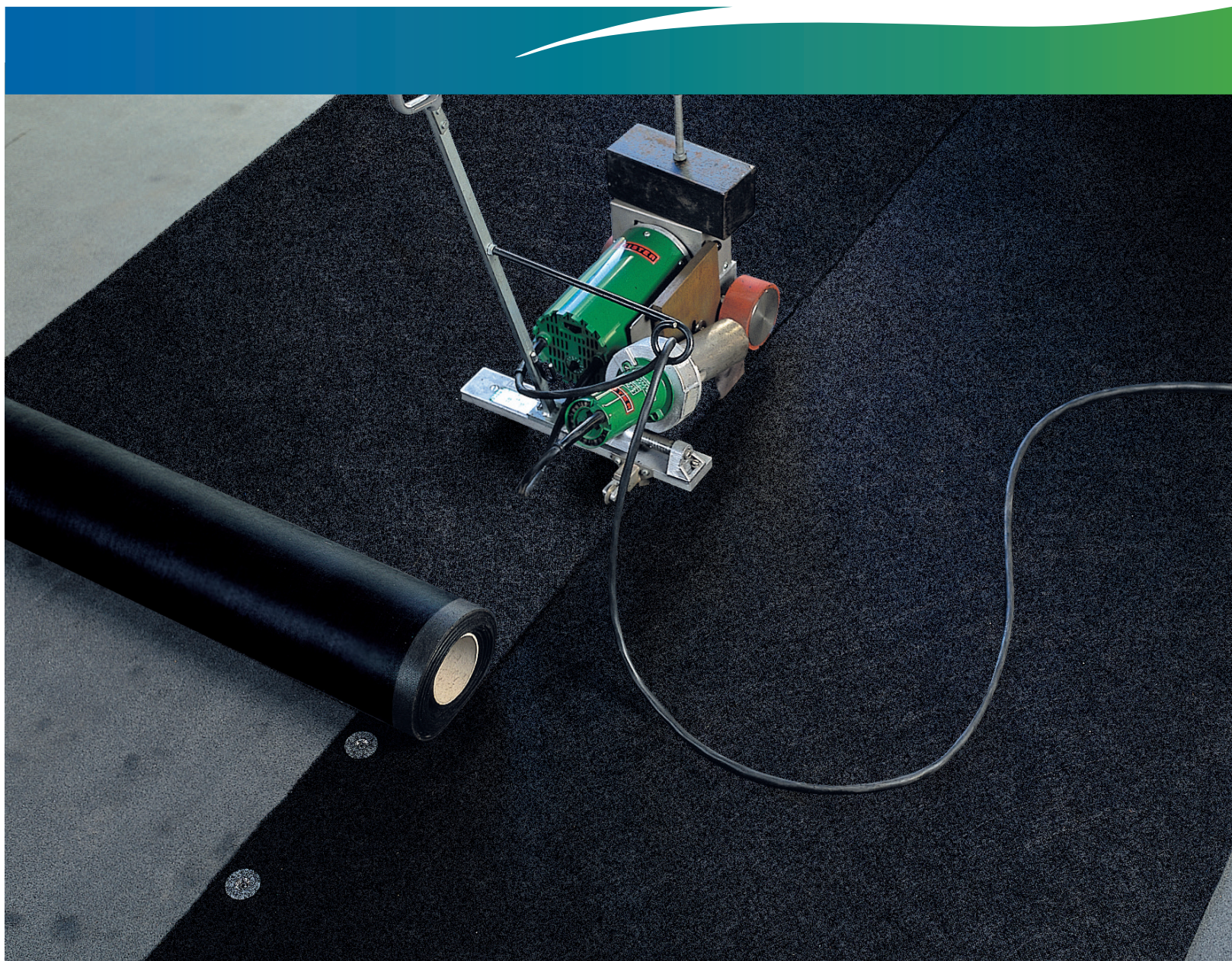




Technologia membran EPDM **SuperSeal**

Więcej niż sam materiał

SuperSeal jest membraną EPDM na dachy płaskie z tradycyjnym sposobem montażu.



SUPERSEAL

SuperSeal jest kompozytem. Składa się z warstwy EPDM oraz geowłókniny stabilizującej o łącznej grubości 2,1 mm.

Jego montaż polega na mechanicznym mocowaniu brzegów membrany do podłoża za pomocą tradycyjnych łączników mechanicznych (np. kołków).

Kolejne arkusze zgrzewane są automatami na gorące powietrze.

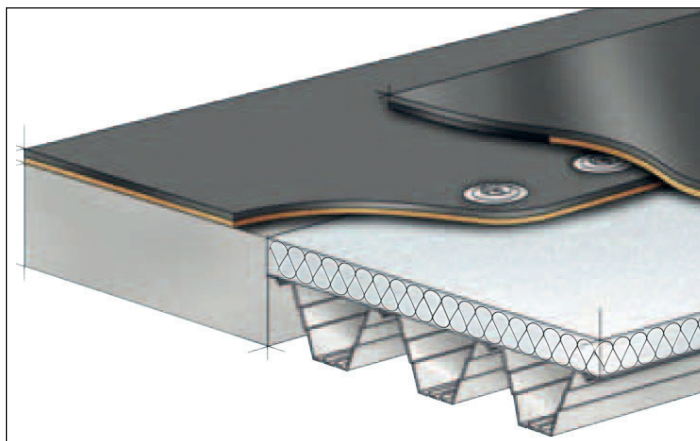
Do wykończeń stosowane są taśmy Thermobond tworzące trwałe solidne łączenie w najbardziej niewralgicznych miejscach pokrycia dachowego.

Obwodowo do attyk używany jest klej kontaktowy. Części systemu wykończeń są wprost zaczerpnięte z technologii EPDM Elastoseal.

Otrzymujemy w ten sposób pokrycie dachowe w nowoczesnej technologii położone tradycyjnymi metodami.

Superseal jest membraną, która została zaprojektowana tak aby spełniać najbardziej wygórowane normy jakie można postawić hydroizolacji. Oferta skierowana jest do inwestorów, dla których najważniejsza jest jakość i trwałość mierzona w dekadach.

SuperSeal jest stosowany w Polsce oraz na zachodzie Europy od ponad 30 lat.



Co należy wiedzieć o EPDM?

Membrany EPDM, z uwagi na swoje właściwości, są powszechnie stosowane wszędzie tam, gdzie inne systemy hydroizolacji nie spełniają stawianych im wymagań.

Charakteryzując się ponadprzeciętną elastycznością doskonale radzą sobie z izolacją elementów o skomplikowanym kształcie (membrana nie jest krucha, tak jak niektóre inne powłoki).

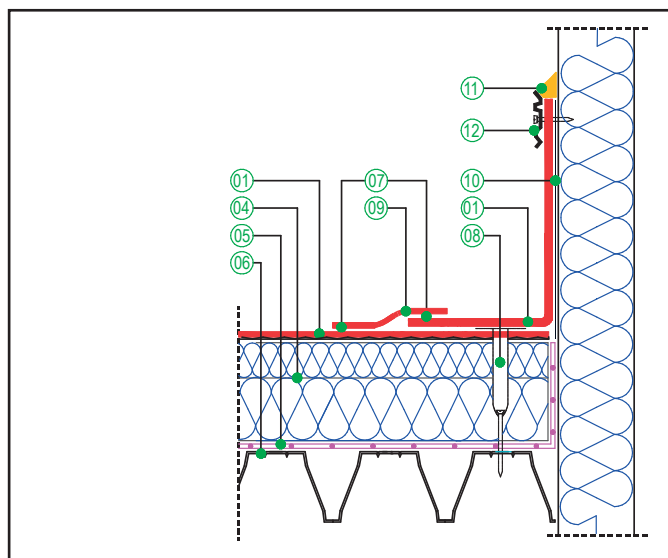
Do najważniejszych cech membrany Superseal EPDM należą:

- trwałość (minimum 50 lat)
- możliwość stosowania w szerokim zakresie temperatur (od -30°C do +120°C)
- sprężystość
- wysoka odporność na zrywanie
- odporność na agresję chemiczną substancji (z wyjątkiem ropopochodnych)
- odporność na promieniowanie UV

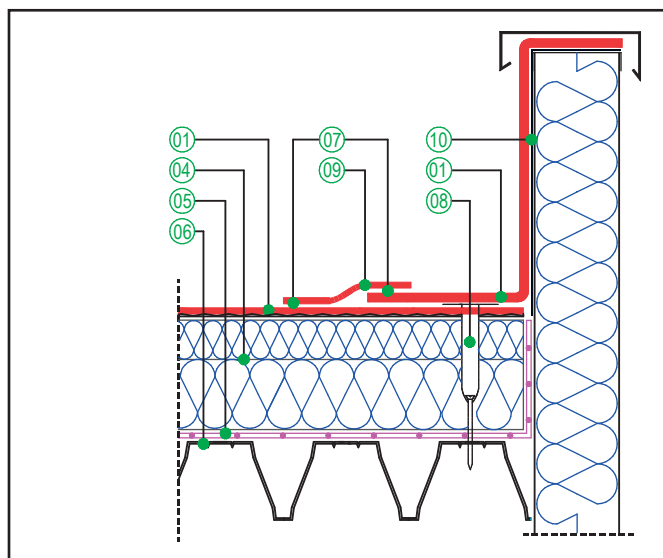
EPDM góruje nad innymi rozwiązaniami hydroizolacyjnymi ze względu na zwiększoną odporność na zjawiska takie jak: działanie promieni słonecznych, cykle zamarzania i rozmarzania, uszkodzenia mechaniczne, korozję chemiczną oraz procesy starzeniowe.

PROJEKT, DETALE

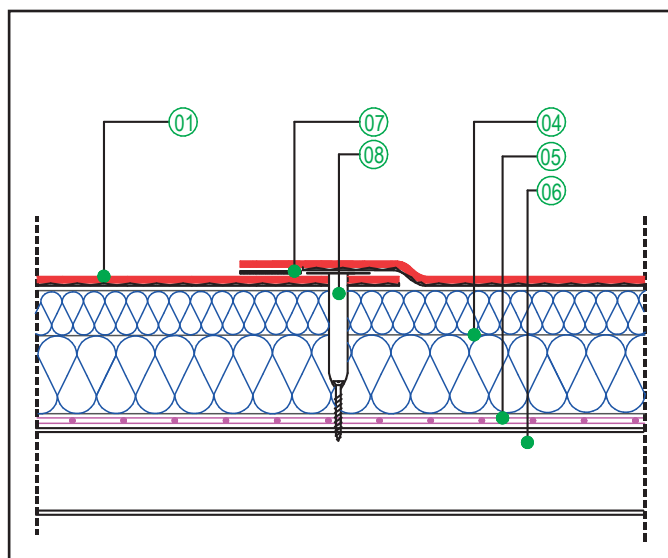
Detal A—obróbka ściany



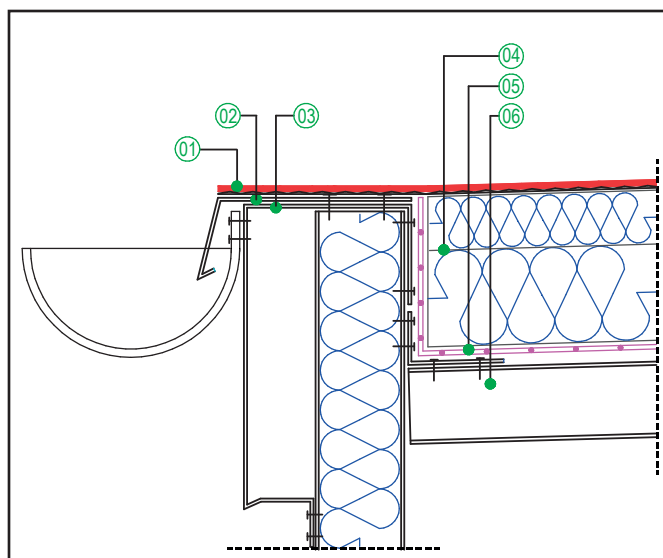
Detal A'—obróbka atyki



Detal B—obróbka połaci



Detal C—obróbka rynny



Opis elementów

- | | |
|--|--|
| ① SuperSeal—membrana EPDM gr. 2.10 mm | ⑦ Zgrzew termiczny |
| ② Obróbka okapowa z blachy systemowej | ⑧ Mechaniczne mocowanie pokrycia |
| ③ Obróbka blacharska | ⑨ Thermobond—pas obróbkowy |
| ④ Izolacja termiczna | ⑩ Adhesive 5000—klej systemowy |
| ⑤ Paroizolacja | ⑪ Sealant Black 5590—uszczelniaacz systemowy |
| ⑥ Podłoże—blacha trapezowa, beton, drewno... | ⑫ Profilowana listwa dociskowa |

Właściwości membran SuperSeal EPDM

Właściwości	Wartość
Grubość całkowita	2,1 [mm]
Wytrzymałość (odporność) na rozdzieranie	150 [N]
Wytrzymałość na rozciąganie	400 [N/50 mm]
Odporność złącza na rozrywanie	150 [N/50 mm]
Odporność złącza na ścinanie	200 [N/50 mm]
Wydłużenie przy zerwaniu	300 [%]
Giętkość w niskiej temperaturze	-40°C
Prześląkliwość wodą	Nie przesiąka
Stabilność wymiarowa	0,5 [%]
Współczynnik oporu dyfuzyjnego pary wodnej	110000
Odporność na ogień zewnętrzny	BroofT1, BroofT2
Waga	1,6 kg/m ²
Wymiary rolki	20 m x 1,74 m (1,34 m)



Oferujemy szwedzką technologię hydroizolacyjną oraz jesteśmy sprawdzonym producentem z 45 letnim doświadczeniem.

Nie tylko sprzedajemy membrany. Pomagamy klientom zrealizować ich wizję chroniąc przed nieprzewidywalnymi trudnościami. Zachęcamy do korzystania z technologii SuperSeal EPDM oraz naszego doświadczenia.

Dokładna instrukcja montażu oraz wiele więcej na naszej stronie internetowej!

Służymy pomocą i radą:



Nordic Waterproofing Sp. z o.o.
ul. Szczecińska 61/67
91-222 Łódź
Tel.: +48 42 712 07 04,
+48 42 712 07 16
Fax: +48 42 611 02 70
E-mail: info.pl@sealeco.com
www.sealeco.com/pl